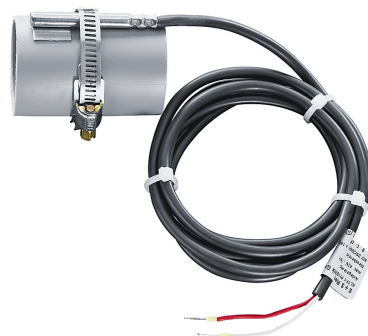


THERMASGARD® ALTF 1

- Sonde de température à applique
- Sonde pour conduites, y compris collier de serrage, avec sortie passive
- Thermomètre d'applique à résistance pour conduites avec collier de serrage et tube de sonde axial pour mesurer la température sur les conduites (par exemple : eau chaude ou froide) ou la tuyauterie de chauffage pour la régulation du chauffage



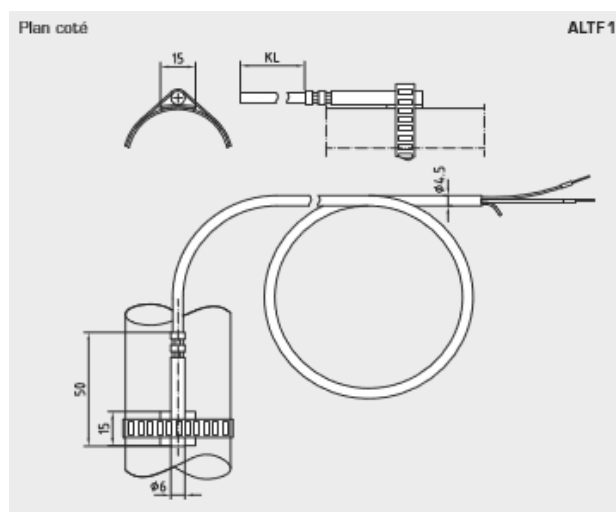
Description

Les sondes d'applique THERMASGARD® ALTF 1 sont des thermomètres électriques de contact qui servent à la mesure de températures sur les surfaces de corps solides et qui disposent d'au moins une surface d'applique ou d'au moins une surface de contact qui sera mise en contact avec la surface à mesurer. Par l'intermédiaire de la température de surface, la sonde de température à applique THERMASGARD® ALTF 1 avec câble de raccordement et sortie passive détermine la température du fluide s'écoulant dans la conduite (par exemple : la température de l'eau).

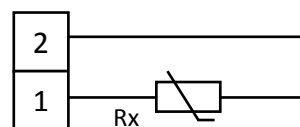
Caractéristiques

- Plage de mesure : -35...+105° C PVC
-35...+180° C silicone
(T_{\max} NTC=150°C, T_{\max} LM235Z=125°C)
- Type de raccordement : 2 fils
- Courant de mesure : environ 1 mA
- Raccordement process : collier de serrage sans fin avec verrouillage en métal (livré avec)
- Tube de protection : acier inox, 1.4571, V4A, avec plaque d'applique pré courbée
- Taille collier : $\varnothing = 13 - 92$ mm (1/4 - 3"), 300 mm
- Câble de raccordement : PVC, 1,5 m, LiYY, 2 x 0,25 mm² ou silicone, SiHF, 2 x 0,25 mm² dénudé avec embouts
- Résistance d'isolement : ≥ 100 M Ω à 20 °C (500 V cc)
- Humidité : < 95 % h.r.
- Classe de protection : III (selon EN 60 730)
- Indice de protection : IP65 (selon EN 60 529) et IP68 (surmoulé étanche en option)

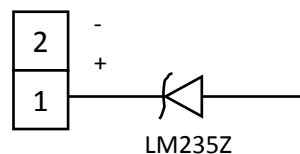
Spécifications



1 x 2 fils
Standard



1 x 2 fils
LM 235 Z
(KP 10)



Sonde de température THERMASGARD® ALTF 1

Thermasgard® ALTF 1, y compris collier de serrage

Désignation WG1	Capteur sortie
ALTF 1 Pt100	Pt100 (selon DIN EN 60751, classe B)
ALTF 1 Pt100	Pt1000 (selon DIN EN 60751, classe B)
ALTF 1 Ni1000	Ni1000 (selon DIN EN 43760, classe B, TCR = 6180 ppm K)
ALTF 1 Ni1000 TK5000	Ni1000 TK5000 (TCR = 5000 ppm K), LG-Ni1000
ALTF 1 NTC 1,8 K ; 5 K ; 10 K ; 20 K ; 30 K ; 10 K Precon	NTC 1,8 K ; 5 K ; 10 K ; 20 K ; 30 K ; 10 K Precon
ALTF 1 KTY 81-210 ; 81-110 ; 81-121 ; 81-122 ; 11-6	KTY 81- 210 ; 81-110 ; 81-121 ; 81-122 ; 11- 6
ALTF 1 LM235Z	LM235Z (TCR = 10 mV K ; 2,73 V à 0 °C), KP10
Supplément	Câble de raccordement 2 fils (PVC) le mètre courant
	Câble de raccordement 2 fils (silicone) le mètre courant
	Surmoulé étanche en option (IP68)
Accessoires	Pâte thermique conductrice, lot